

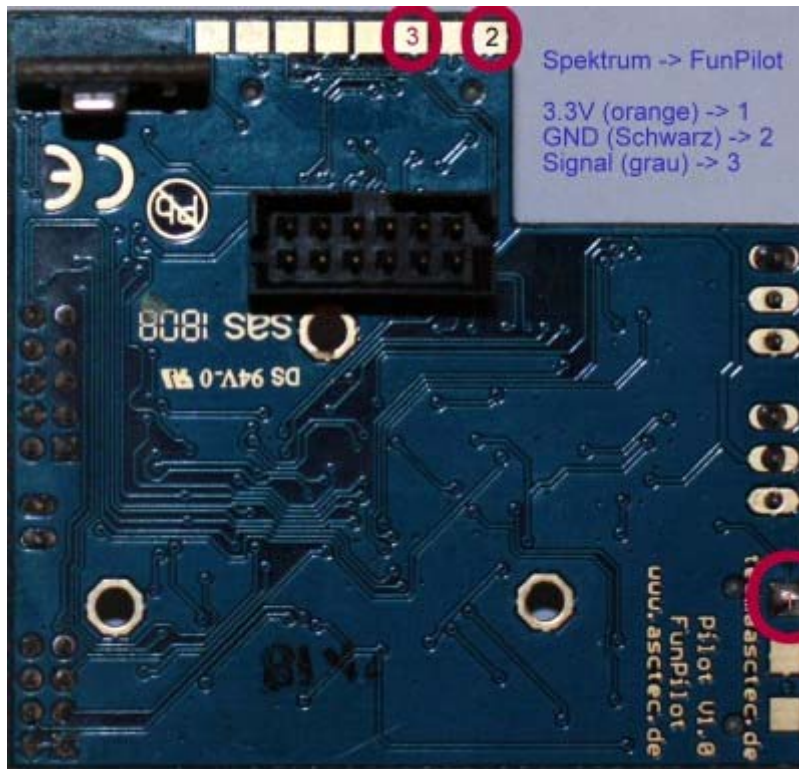
Anleitung wie 2.4GHz Systeme von Spektrum anzubinden sind

Neuste Software verwenden:

http://www.asctec.de/main/updates/xcontrol/xcontrol_v214.exe

<http://forum.xufo.net/bb/download.php?id=10503>

Empfänger über das mitgelieferte Kabel von Spektrum anschließen. (ca. in der Mitte durchschneiden und die 3 Kabel wie im Bild unten angegeben anlöten.) Binding und Einlernen der Spektrumfernbedienung geht überm FunPilot (NICHT X-Base!!!). Auf der X-Base sollte die ACC-Firmware installiert sein.



siehe auch Forumsbeitrag:

<http://forum.xufo.net/bb/viewtopic.php?t=11022&postdays=0&postorder=asc&start=0>